

CFIT - CONTROLLED FLIGHT INTO TERRAIN

SISTEMAS DE ALERTA DE PROXIMIDAD

CARTAS Y GRÁFICOS DE APROXIMACIÓN

CAPACITACIÓN Y CONCIENCIA SITUACIONAL

PLANIFICACIÓN DE RUTAS Y EVALUACIÓN DE RIESGOS

MEJORA TECNOLÓGICA: NAVEGACIÓN Y COMUNICACIÓN

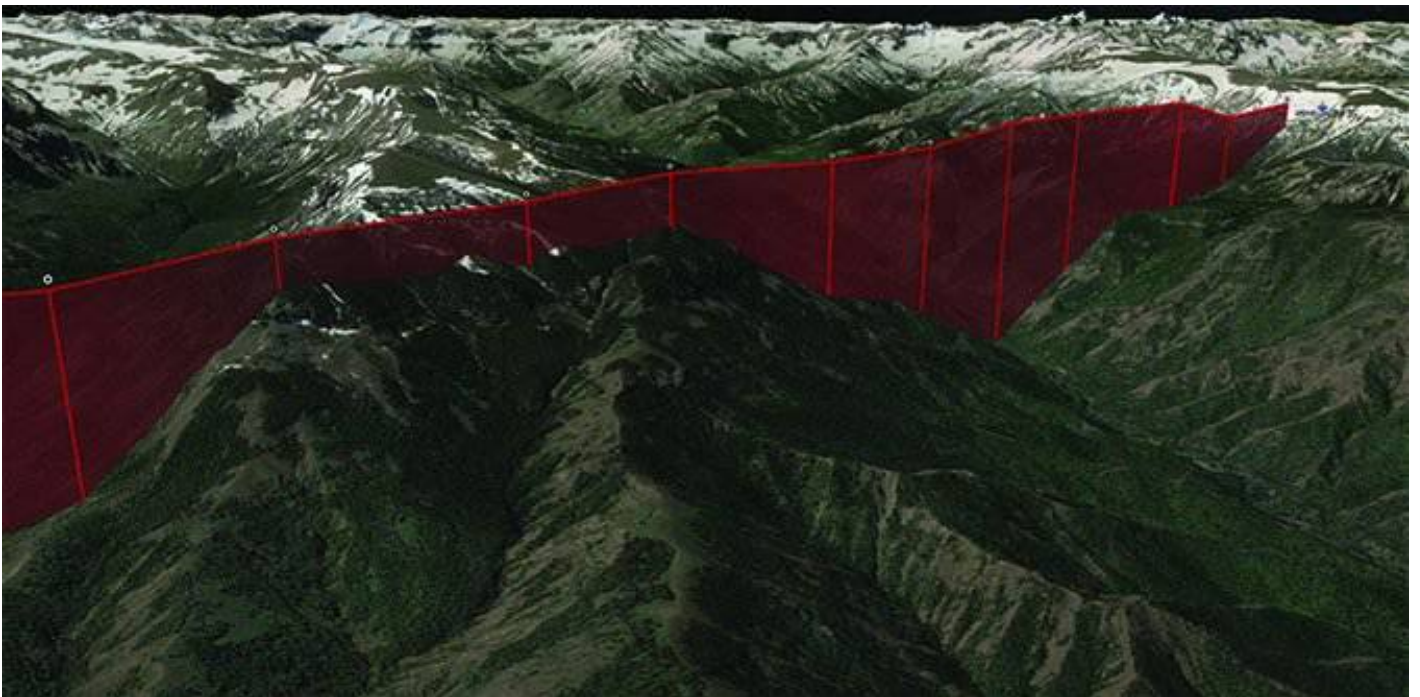
FACTORES CONTRIBUYENTES



CONTROLLED FLIGHT INTO TERRAIN

¿Qué es CFIT?

El término CFIT (Controlled Flight Into Terrain) se refiere a un tipo de accidente aéreo en el que una aeronave controlada impacta contra el terreno, como una montaña, colina, edificio u otra estructura física, a pesar de la disponibilidad de suficiente espacio de vuelo seguro.



El CFIT ocurre cuando una tripulación de vuelo no es consciente de la proximidad del terreno o no reconoce la altitud de la aeronave de manera precisa. Puede ser el resultado de diversos factores, como condiciones climáticas adversas, visibilidad reducida, errores humanos, falta de conciencia situacional, errores en la interpretación de instrumentos de vuelo o planificación inadecuada de la ruta.

SISTEMA DE GESTIÓN DE SEGURIDAD OPERACIONAL

CONTROLLED FLIGHT INTO TERRAIN

Sistemas de Alerta de Proximidad

Para prevenir el CFIT, se implementan diversas medidas y sistemas de seguridad en la aviación. Algunas de las estrategias para reducir el riesgo de CFIT incluyen:



1. **Sistemas de alerta de proximidad al suelo (GPWS):** Estos sistemas proporcionan advertencias y alarmas a los pilotos si la aeronave se acerca peligrosamente al terreno.

SISTEMA DE GESTIÓN DE SEGURIDAD OPERACIONAL

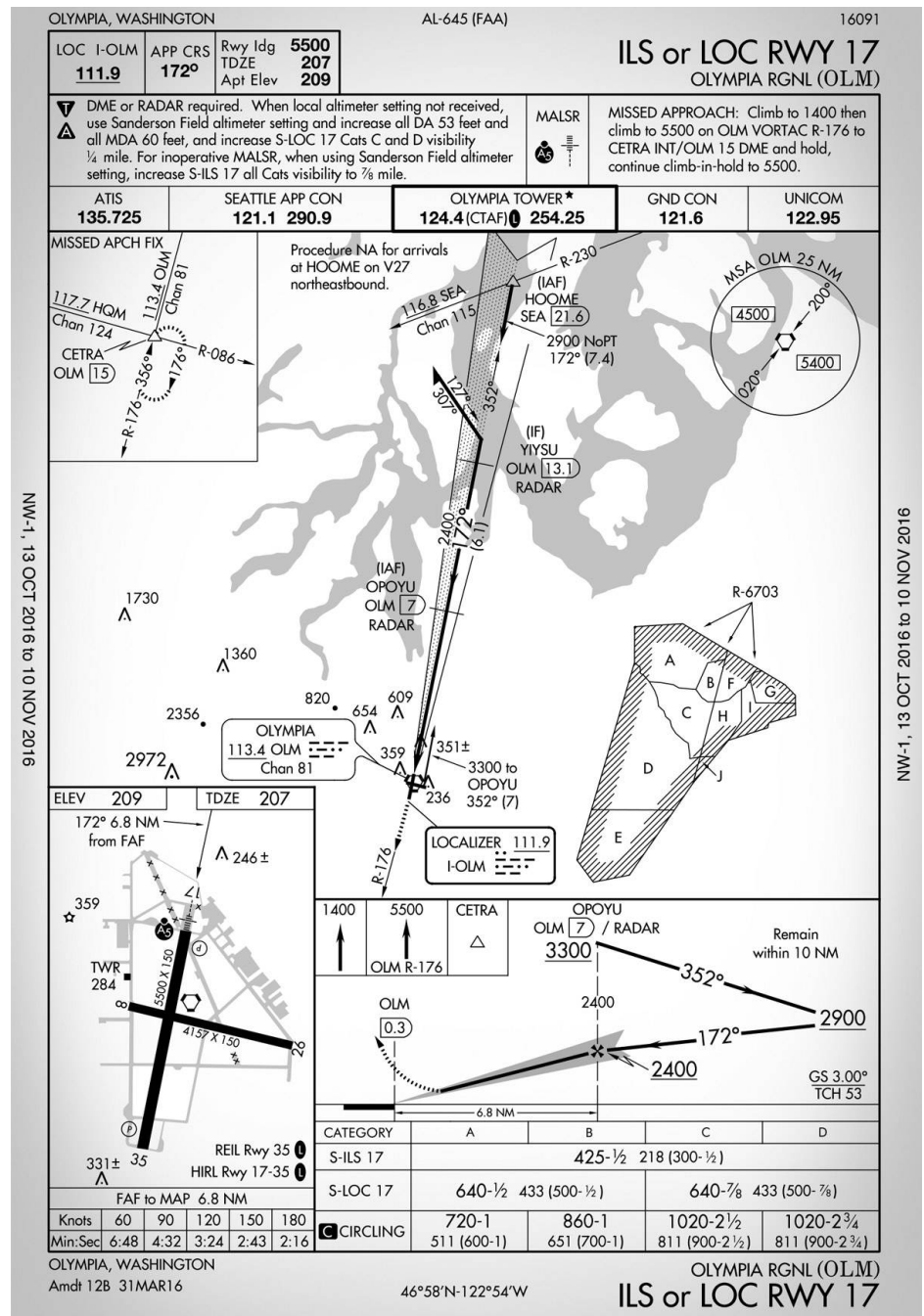
CONTROLLED FLIGHT INTO TERRAIN

Cartas y Gráficos de Aproximación de Precisión

Para prevenir el CFIT, se implementan diversas medidas y sistemas de seguridad en la aviación. Algunas de las estrategias para reducir el riesgo de CFIT incluyen:

2. Cartas y gráficos de aproximación de precisión:

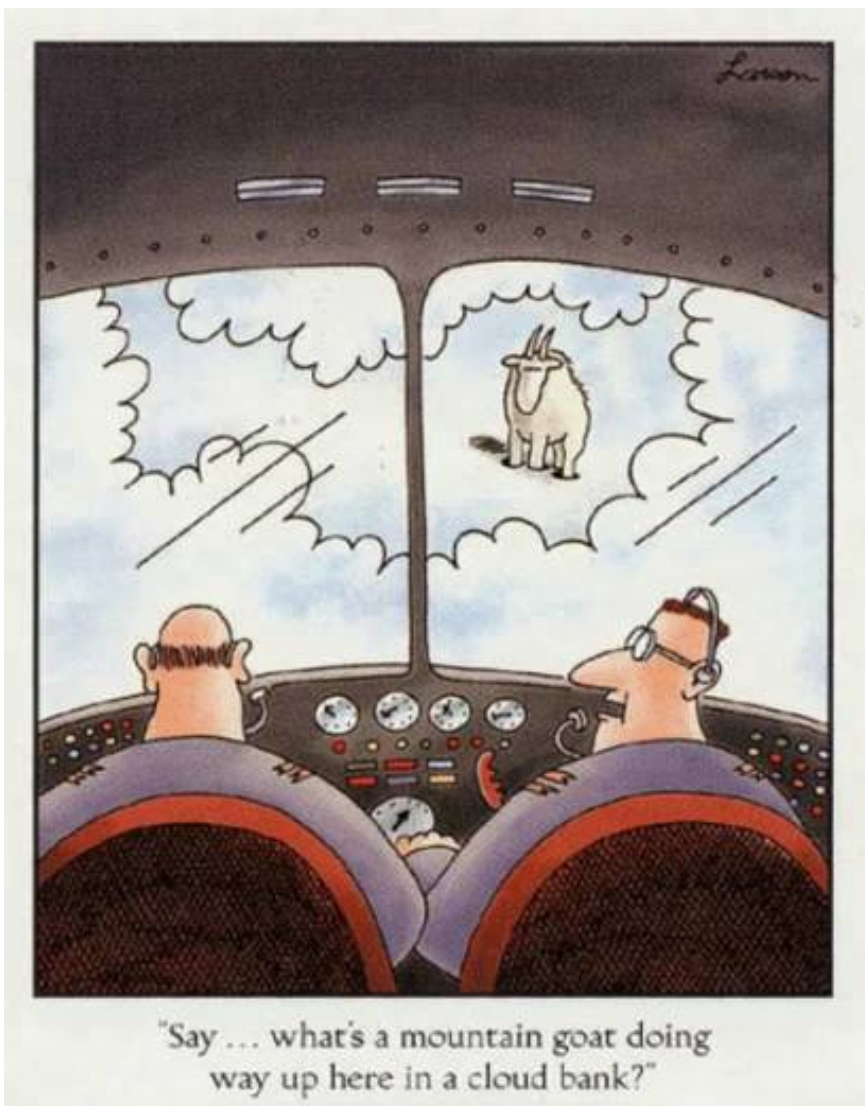
Proporcionan información detallada sobre las altitudes de aproximación y los obstáculos alrededor del aeropuerto para ayudar a los pilotos a planificar y ejecutar las aproximaciones de manera segura.



CONTROLLED FLIGHT INTO TERRAIN

Capacitación y Conciencia Situacional

Para prevenir el CFIT, se implementan diversas medidas y sistemas de seguridad en la aviación. Algunas de las estrategias para reducir el riesgo de CFIT incluyen:

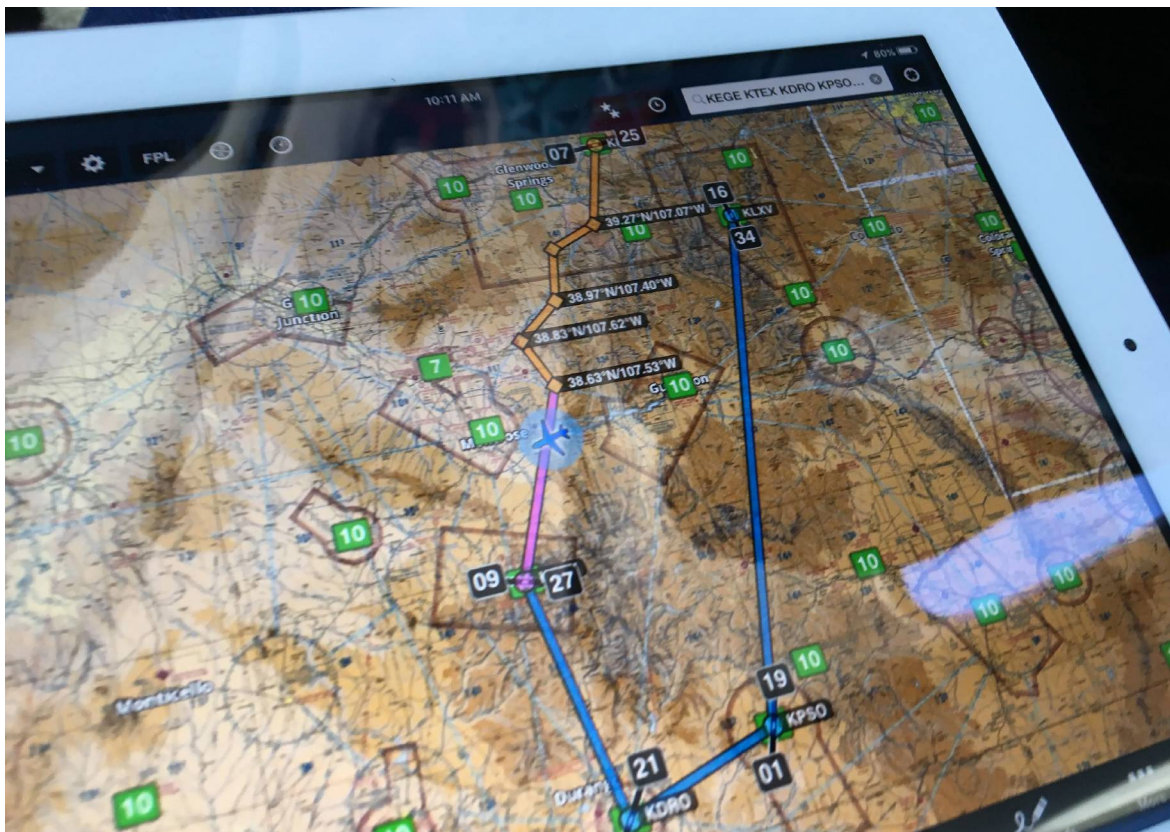


3. **Capacitación y conciencia situacional:** Los pilotos reciben capacitación acerca de la conciencia situacional y en la interpretación adecuada de los instrumentos de vuelo para garantizar una mejor comprensión de la altitud y la ubicación de la aeronave en todo momento.

CONTROLLED FLIGHT INTO TERRAIN

Planificación de Rutas y Evaluación de Riesgos

Para prevenir el CFIT, se implementan diversas medidas y sistemas de seguridad en la aviación. Algunas de las estrategias para reducir el riesgo de CFIT incluyen:



4. **Planificación de rutas y evaluación de riesgos:** Antes del vuelo, se realiza una planificación de ruta adecuada que tenga en cuenta los obstáculos naturales y artificiales, así como la evaluación de los riesgos asociados con el terreno circundante.

CONTROLLED FLIGHT INTO TERRAIN

Mejora Tecnológica: Navegación y Comunicación

Para prevenir el CFIT, se implementan diversas medidas y sistemas de seguridad en la aviación. Algunas de las estrategias para reducir el riesgo de CFIT incluyen:



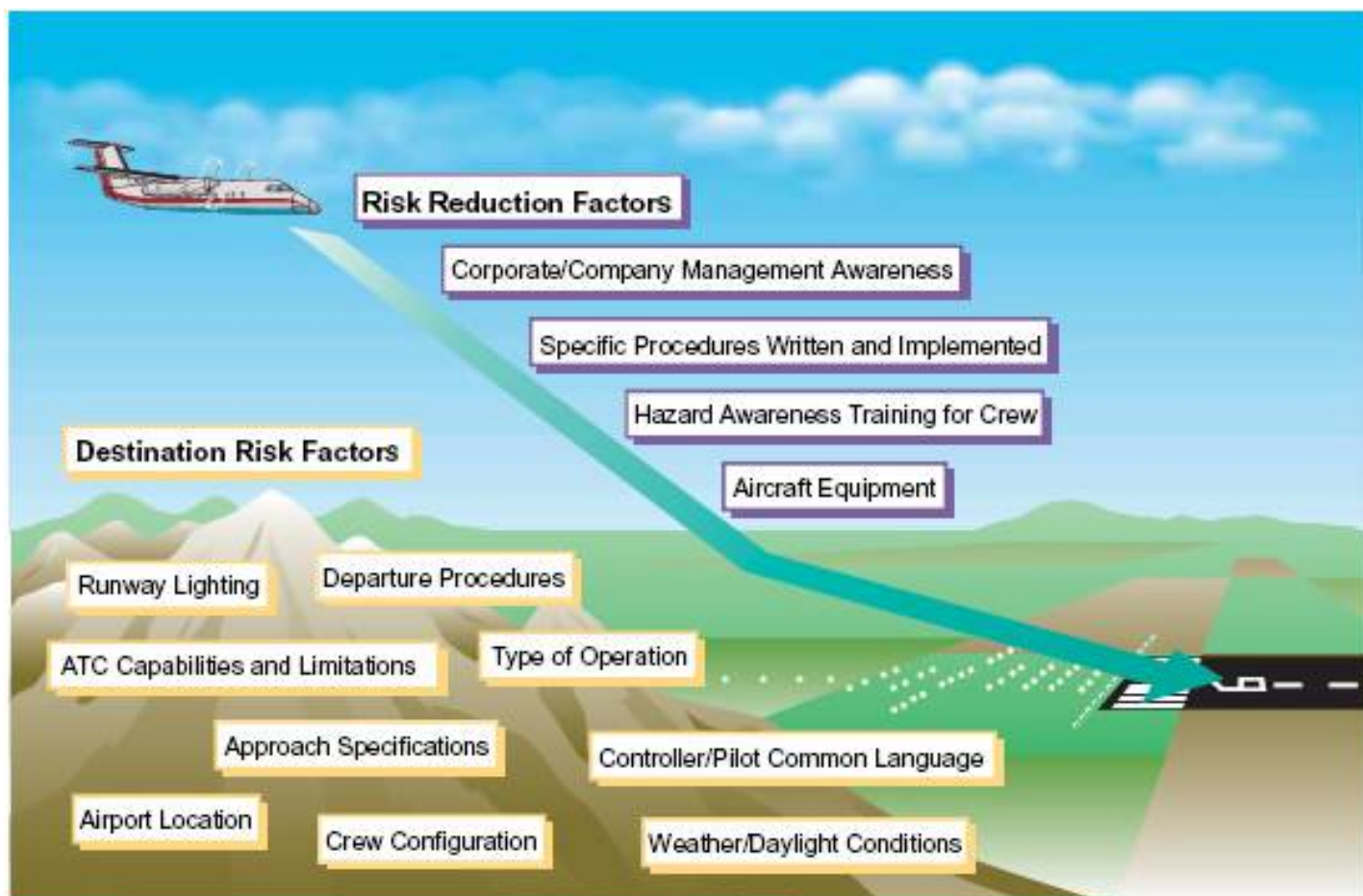
5. Mejora de la tecnología de navegación y comunicación: El uso de sistemas de navegación satelital y comunicación mejorada puede ayudar a los pilotos a mantener una mejor conciencia situacional y evitar situaciones de CFIT.

SISTEMA DE GESTIÓN DE SEGURIDAD OPERACIONAL

CONTROLLED FLIGHT INTO TERRAIN

CFIT

El CFIT es un riesgo significativo en la aviación, y se han realizado esfuerzos considerables para reducir su incidencia mediante mejoras en la tecnología, la capacitación de pilotos y la implementación de medidas de seguridad adecuadas.



SISTEMA DE GESTIÓN DE SEGURIDAD OPERACIONAL

CONTROLLED FLIGHT INTO TERRAIN

CFIT

El CFIT es un recordatorio constante de que incluso los pilotos más experimentados y las aeronaves más sofisticadas pueden estar expuestos a peligros si no se mantienen alerta y conscientes de la situación.



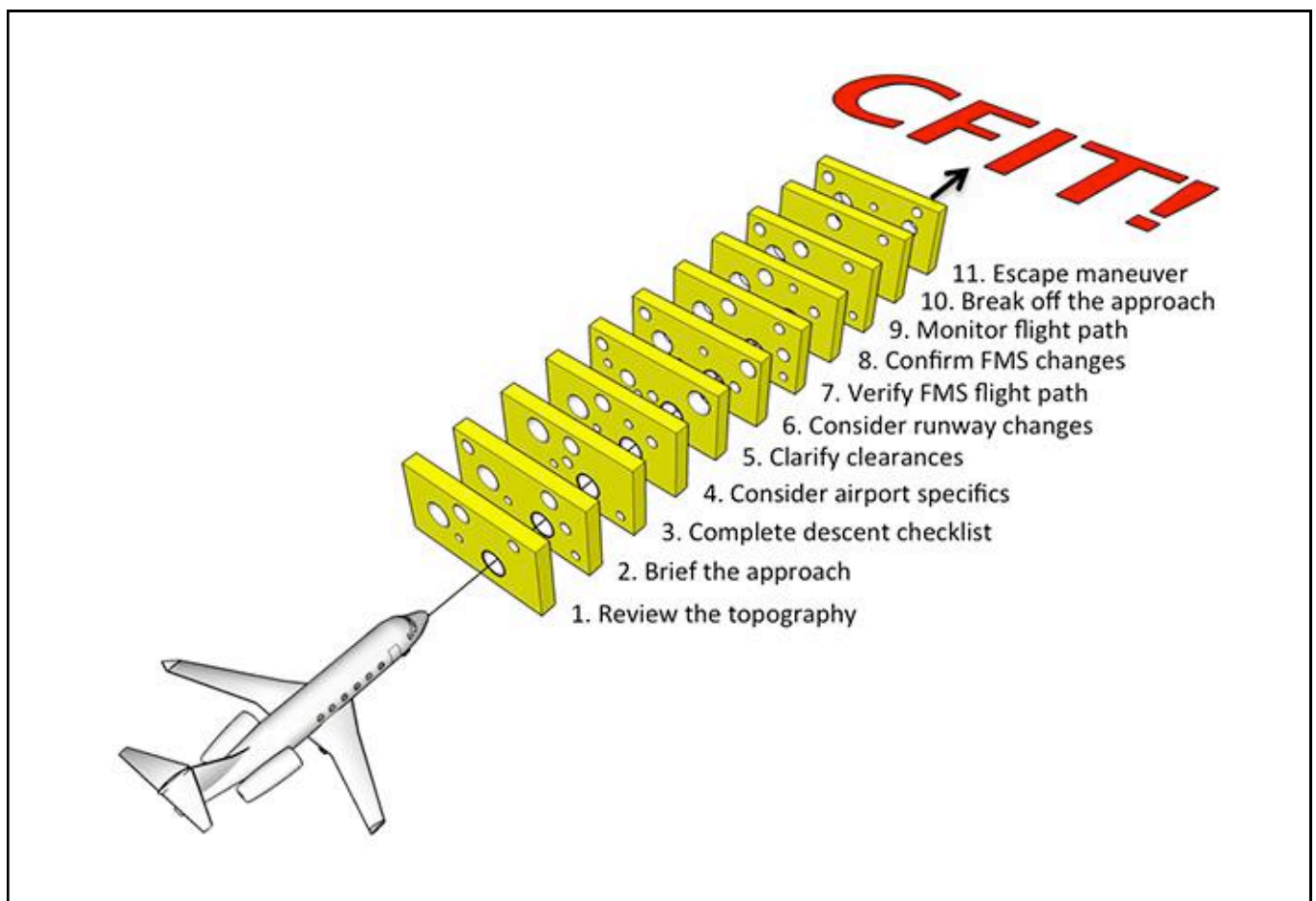
La comprensión del CFIT y sus factores contribuyentes es esencial para promover una cultura de seguridad operacional y prevenir accidentes.

SISTEMA DE GESTIÓN DE SEGURIDAD OPERACIONAL

CONTROLLED FLIGHT INTO TERRAIN

CFIT

El CFIT puede ser causado por diversos factores, como errores humanos, falta de conciencia situacional, condiciones meteorológicas adversas, sistemas de navegación deficientes o mal funcionamiento de los equipos a bordo. La identificación y el manejo adecuado de estos factores son fundamentales para prevenir accidentes de CFIT y mejorar la seguridad operacional.

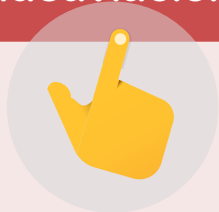


INFORME DE PELIGRO OPERACIONAL

¿ IPO ?

Es el medio que dispone
la Dirección de
Seguridad Operacional
para que realices los
reportes de los Peligros
evidenciados en las
Operaciones de Vuelo

www.escueladeaviacionflying.co/ipo



Dirección de Seguridad Operacional
(4) 361-8787
Ext 2112



SISTEMA DE GESTIÓN DE SEGURIDAD OPERACIONAL

sms@escueladeaviacionflying.co